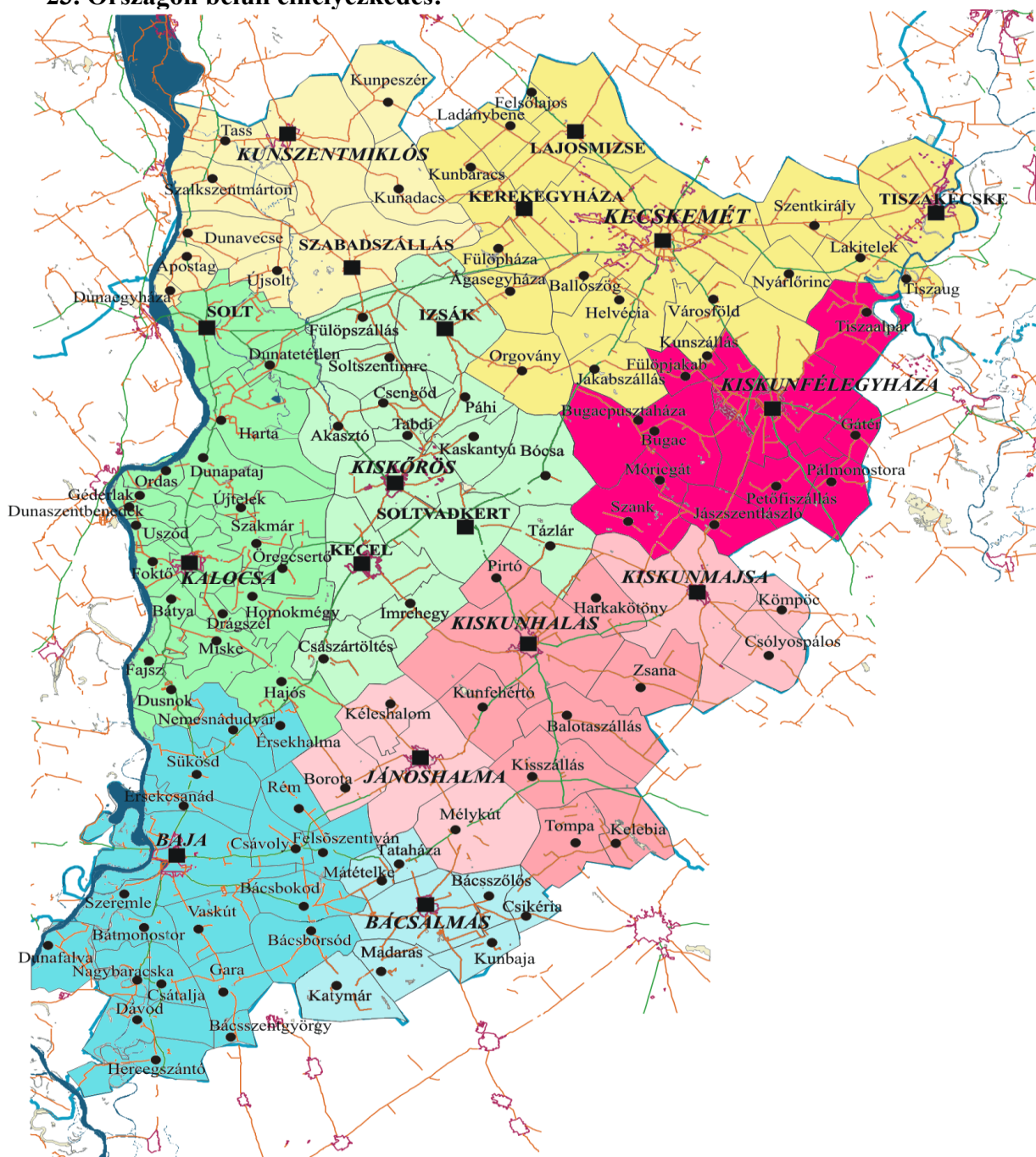


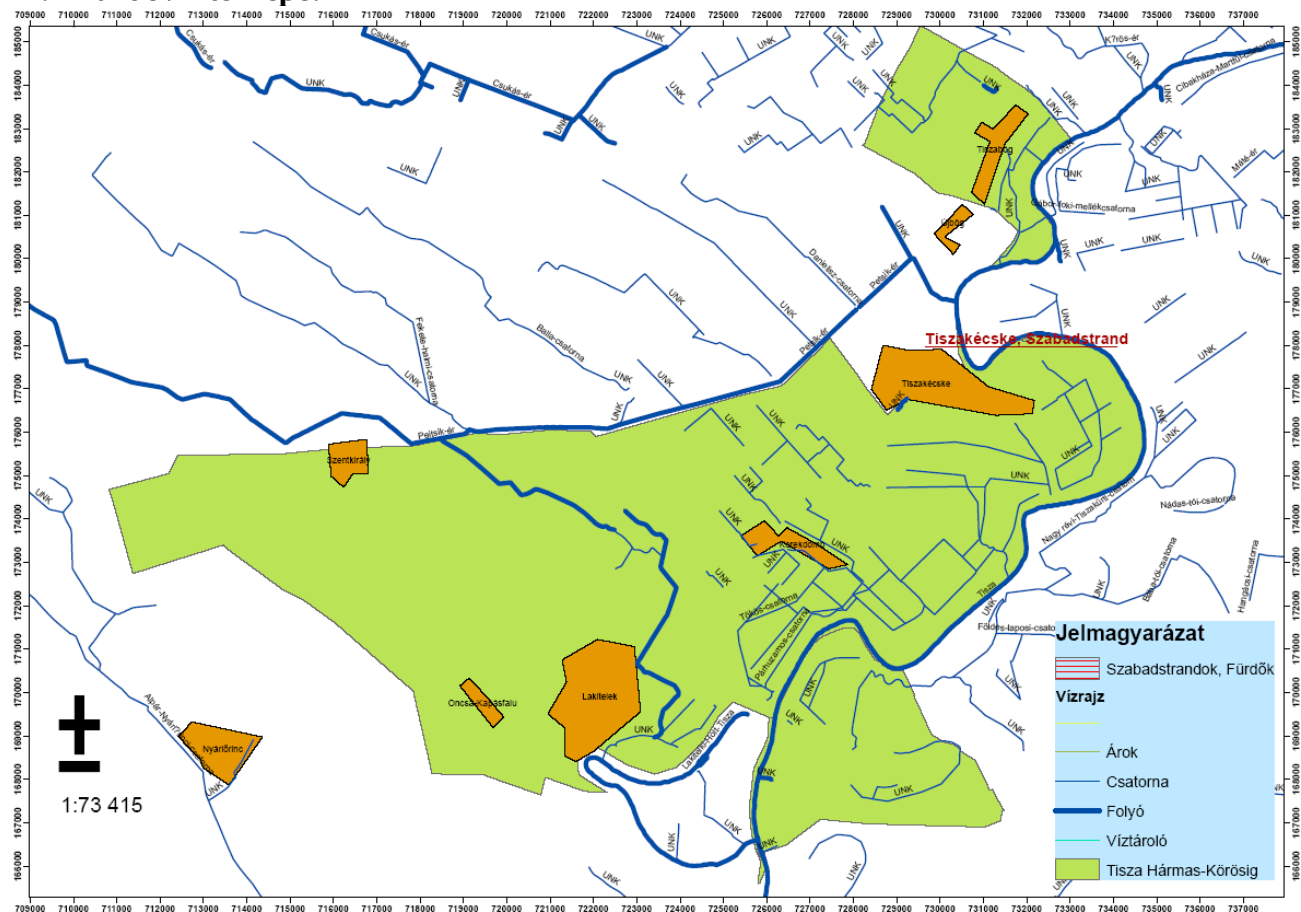
**BK/NEF/00026-1/2026. számú határozat MELLÉKLETE**

1. **A strand mederfenék jellemzése:** Iszap (mellékági üledék).
2. **A strandhoz tartozó partszakasz talajának jellemzése:** A partszakasz homokkal kevert kötött agyagos.
3. **A víz elérhetősége:** Lejtős, lefutó jellegű.
4. **A strand hossza:** 350 m.
5. **Kommunális infrastruktúra:** A természetes fürdőhelyen nemenként elkülönített illemhelyek, kézmosók, ivóvíz-minőségű víz (ivóvíz-csapok), zuhanyozók, hulladékgyűjtő-edények, elsősegélynyújtó-hely rendelkezésre áll.
6. **Kereskedelmi infrastruktúra:** A strand területén üzemeltetnek büfét, vendéglőt, szórakozóhelyet.
7. **Kiegészítő rekreációs infrastruktúra:-**
8. **Állatok bevitelének engedélyezése:** Állatokat a strand területére bevinni tilos.
9. **A fürdőzők maximális létszáma:** 1000 fő
10. **Átlagos éves csapadékmennyiség:** évi csapadékösszeg: 550-600 mm *(forrás: www.met.hu)*
11. **A legcsapadékosabb hónap:** június *(forrás: www.met.hu)*
12. **A legszárazabb hónap:** február *(forrás: www.met.hu)*
13. **Vízgyűjtő-kerület azonosítója:** HU 1000
14. **Vízgyűjtő-kerület neve:** Danube
15. **Részvízgyűjtő-kerület azonosítója:** HUAEP 182
16. **Részvízgyűjtő-kerület neve:** Tisza
17. **A víztest azonosítója:** AEAQ060
18. **A víztest neve:** Tisza Kiskörétől a Hármaskörösig
19. **Nemzeti vízazonosító:** -
20. **Nemzeti víz - megnevezés:** -
21. **A víztest tipológiai leírása: A víz hőmérséklete:** Minimum: 18°C, Maximum: 28°C, Medián: 24°C
22. **A strand vízmélység-profilja:** hirtelen mélyülő

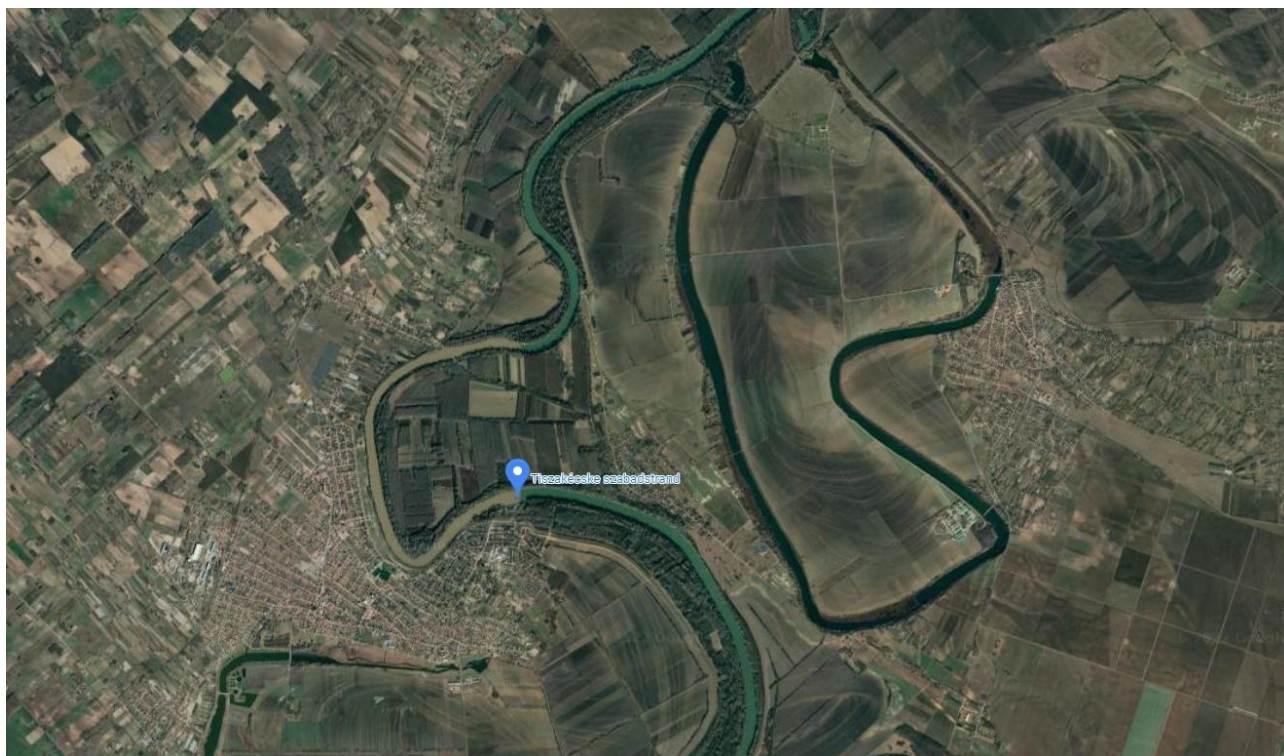
### 23. Országon belüli elhelyezkedés:



## 24. A fürdővíz térképe:



1.sz.



2.sz.

## 25. A strand légi felvétele



## 26. A strand fényképfelvételei



1. számú kép



2. számú kép



3. számú kép



4. számú kép



5. számú kép

## **27. Vízugyűjtő területe:** (Forrás: Vízügyi és Környezetvédelmi Központi igazgatóság Közép- Tisza –Vidéki Környezetvédelmi és Vízügyi Igazgatóság

### **Nagykőrösi-homokhát tervezési alegység**

A vízugyűjtő terület földrajzilag fenti tervezési alegység területén található. A tervezési alegységet északi, nyugati, déli irányban a természetes magas vonulatok, míg keletről a Tisza folyó határolja. Közigazgatásilag Jász-Nagykun-Szolnok, Bács-Kiskun és Pest megyékhez tartozik. Az alegység teljes területe 3607 km<sup>2</sup>.

A felszínét elsősorban a vizek és a szél alakították ki. A területet északnyugat felől kissé magasabb fekvésű domborzat jellemzi, míg keleten a terület sík.

A tervezési alegységet érintő belvízöblözetek öntözővízzel való ellátottsága változó. Egyes öblözetek intenzíven öntözhetőek öntözőcsatornákon, illetve egyes üzemi csatornák közvetítésével. Az öblözet további területein a vízbeszerzés felszín alatti vizekből és a belvízcsatornákon levezetett belvizekből történik. A felszín alatti vízkivételek főként a Duna-Tisza közti homokhátságra jellemzőek.

Az érintett területen található a Tisza-Écskei Holt-Tisza, mely természetes lefűződéssel keletkezett. Területe kb. 80 hektár. „Bölcs” hasznosítású holtágak közé tartozik. Több holtághoz hasonlóan belvizek tározására szolgál.

Az alegység árvízi kockázata igen nagy, területén 1998 óta a Tisza folyón észlelt vízállások többször meghaladták az addig mért legmagasabb vízszinteket. A korábban magasparkként nyilvántartott területeket is gátakkal kellett édeni.